



FF PETANQUE
& JEU PROVENÇAL

BILAN DTN 2025



www.ffpjp.org



Sommaire

Accompagnement MS/ANS _____ 3

Développement _____ 4

Contrat de développement _____ 5

Honorabilité et violences _____ 6

Professionalisation/formation _____ 7

Sport Santé _____ 8

Filière d'accession _____ 9

Filière d'accession _____ 10

Haut niveau sénior _____ 11

Les critères _____ 12

Les compositions _____ 13

Résultats, bilans et synthèse _____ 14 à 21

Organigramme et CI 2026 _____ 22 à 23

Haut niveau Jeune/Espoirs _____ 24

La planification _____ 25

Les critères _____ 26 à 27

Résultats, points +/- _____ 28 à 30



ACCOMPAGNEMENT MINISTÈRE DES SPORTS AGENCE NATIONALE DU SPORT

- ✓ ANS/PSF : 294 500€ pour l'année 2025
- ✓ Contrat de performance : 85 000€ (+ 12 000€ d'enveloppe supplémentaire pour stage INSEP janvier 2026)
- ✓ Contrat de développement : 54 000€ (demande 2026 à 64 000€)
- ✓ CIP/CAE (convention d'insertion professionnelle athlètes) : 65 000€ (en attente des décisions de l'ANS)
- ✓ Aides personnalisées : 10 000€
- ✓ Cadre d'Etat : 88 000€ pour un CTS donc 352 000€ pour 4 cadres (Anna, Florian, Charles-Baptiste et Patrice)

Il y a aussi des aides à l'emploi :

- Poste de Corentin depuis 2019 : 30 000€/an (renouvellement normalement sur l'olympiade)
- Poste de Sibylle depuis 2022 : 12 000€/an (en attente des décisions de l'ANS)



DEVELOPPEMENT



CONTRAT DE DEVELOPPEMENT (en relation avec la commission développement)

- Réécriture du contrat de développement avec thèmes (le développement de la pratique Jeune, Féminine, du sport-santé et de la pratique Handi) suite au bilan de l'olympiade précédente
 - Demande de financement de 64 000€ en attente des décisions de l'ANS
- Réflexion, élaboration, formalisation des directives fédérales sur la base des politiques publiques gouvernementales et d'un audit des territoires en complément du contrat de développement signé avec le ministère des sports
- Mise en place d'un séminaire des CTFR pour mise en application en relation avec l'instauration des Conventions d'Objectifs Fédérales territoriales
- Groupe de travail sur les contenus du futur Colloque des Educateurs fin février 2026 (en relation avec la CNE)
- Accompagnement du réseau dans le cadre d'une application des politiques publiques
- Présentation dans le cadre des formations fédérales des objectifs de développement (BF2)



HONORABILITE ET LUTTE CONTRE LES VIOLENCES

(en relation avec la commission violences)

VEILLE LEGALE/REGLEMENTAIRE

Honorabilité et lutte contre les violences

- ✓ Mise en œuvre des procédures de recherches d'honorabilité en application des procédures gouvernementales
- ✓ Accompagnement des victimes, réalisation de signalements en matière de VSS et suivi des procédures avec les services de l'Etat
- ✓ Réalisation d'un module d'information/formation à distance concernant l'honorabilité et la lutte contre les VSS à destination du réseau
- ✓ Réalisation et diffusion d'une affiche précisant les procédures de signalement et d'accompagnement des victimes en application du décret du 16 mai 2025
- ✓ Accompagnement du réseau par la mise en place d'interventions animées par l'association Colosse aux pieds d'Argile
- ✓ Mise en place d'une enquête nationale sur les causes de violences dans nos disciplines en relation avec l'association N'Clique

Veille légale et réglementaire

- ✓ Suivi et diffusion de veille réglementaire « sports »
- ✓ Interventions en AG départementales afin d'effectuer des rappels sur la législation des débits de boisson notamment



PROFESSIONNALISATION/FORMATION

(en relation avec l'élue chargée des RH, la cellule Métiers Emploi Formation, la commission formation et le CNF)

- ✓ Accompagnement des comités régionaux dans leur démarche de recrutement des CTFR (Pays de la Loire, Occitanie, Nouvelle Aquitaine), le social étant géré par un tiers de confiance comme demandé en CD
- ✓ Après le recrutement de trois postes sur les régions d'Occitanie, de la Nouvelle Aquitaine et des Pays de la Loire (avec un recrutement d'un CTFR qui était déjà en activité), il y a 11 CTFR sur 10 régions (10 postes financés par la FFPJP). Il manque un CTFR en Haut de France et en Ile de France (les démarches devraient être lancées au 1^{er} trimestre 2026)
- ✓ Réflexion menée sur la création de poste d'agents de développement sur les CD ou sur des bassins
 - ✓ Plusieurs réponses positives de CD
- ✓ Accompagnement des CTFR sur leurs missions : évolution avec la mise en place d'une politique de compagnonnage à l'attention des CTFR afin de les accompagner dans leurs missions et de renforcer le binôme « élu/professionnel ». Un planning prévisionnel est en construction
- ✓ Elaboration, réalisation du module « Vie Fédérale Vie Citoyenne » et mise en ligne à distance grâce à la mise en place d'un partenariat avec le Réseau Numérique du Service Public de Formation du CREPS de Dijon et en collaboration avec le CNF
- ✓ Intervention dans les formations fédérales et évaluations
- ✓ Coordination du DEJEPS en relation avec le CNF
- ✓ Mise en place du partenariat concernant la plateforme numérique de formation à distance en relation avec le CNF et en collaboration avec le Réseau Numérique du Service Public de Formation du CREPS de Dijon



SPORT SANTE (en relation avec la commission Sport-Santé)

- ✓ Mise en place d'un séminaire annuel des CTFR sur la mise en place de la politique sport santé fédérale
 - ✓ Mise en formation des CTFR sur la formation qualifiante habilitée par le CNOSF « Activités Physiques Sur Prescription Médicale » (40 heures)
 - ✓ Promotion des programmes « Octobre Rose », « Movember » et incitation à la participation des comités aux actions mises en place par le CNOSF dans le cadre du sport santé
-
- ✓ Mise en place et accompagnement du Trophée sport santé fédéral



FILIERE D'ACCESSION

COLLECTIFS SENIORS
BILAN ET PERSPECTIVES



FILIERE D'ACCESSION au HAUT NIVEAU

- ✓ 11 CRE en activité avec un financement fédéral à hauteur de 31150 € avec comme finalité le Trophée des Pépites

- ✓ L'Occitanie a un projet de création pour 2026 consécutivement à l'embauche d'un nouveau CTFR

- ✓ Projet de la création de 2 Pôles espoirs :
 - Création d'un cahier des charges type
 - Etude des différents sites possibles
 - 1^{er} trimestre 2026 : visite des sites répondant au cahier des charges (CREPS de Vichy et CREPS de Toulouse)



HAUT NIVEAU

COLLECTIFS SENIORS
BILAN ET PERSPECTIVES



LES CRITERES DE SELECTION ET DE PERFORMANCE

Critères de sélection

La sélection des athlètes pour l'équipe de France féminine repose sur les éléments suivants :

- **Résultats en compétitions nationales et internationales** (Championnats de France, Championnats d'Europe et du Monde, etc).
- **Comportement, attitude et engagement** lors des rassemblements fédéraux (stages, compétitions nationales et internationales).
- **Capacité à évoluer en équipe** (cohésion, communication, complémentarité).
- **Capacité à respecter un cadre d'entraînement et de suivi individuel.**
- **Disponibilité et investissement dans le projet fédéral.**
- **Suivi de la performance** via des données/datas en situation de jeu.

Critères de performance

- **Efficacité technique.**
- **Raisonnement stratégique.**
- **Résilience mentale** : capacité à gérer la pression lors des parties à enjeu.
- **Condition physique adaptée** à la pratique de haut niveau.
- **Esprit de compétition et combativité.**
- **Contribution à la dynamique collective** (communication, attitude, leadership).



LES COMPOSITIONS DES EQUIPES

Championnats d'Europe Triplette et Tir de Précision Masculin :

- ✓ Mickaël BONETTO (Tir de précision)
- ✓ Yohan COUSIN
- ✓ David DOERR
- ✓ Ludovic MONTORO

Championnats du Monde individuel, doublette H/F et doublette mixte :

- ✓ Audrey BANDIERA
- ✓ Nelly PEYRE
- ✓ Dylan ROCHER
- ✓ Christophe SARRIO

Championnats du Monde Triplette et Tir de Précision Féminin :

- ✓ Audrey BANDIERA
 - ✓ Charlotte DARODES
 - ✓ Nelly PEYRE
 - ✓ Torea TAIRIO
-
- ✓ Aurélie BORIES
 - ✓ Caroline BOURRIAUD
 - ✓ Sandrine POINSOT
 - ✓ Emilie VIGNERES



LE COLLECTIF MASCULIN

Résultats Préparation Masculin

- 16 équipes engagées
- 4 **finale**s au total dont **4 victoires**
- 2 ½ **finale** et 3/8^{ème} de finale

Résultats Compétitions Internationales



Vice Champion du Monde Doublette Mixte
Vice-Champion d'Europe Triplette Masculin



Champion d'Europe de Tir Masculin



Médaille de Bronze Jeux Mondiaux
Doublette mixte

7 Championnats Internationaux en 2025
4 Podiums 1 seul Titre



LE COLLECTIF FEMININ

Résultats Préparation Féminine

8 nationaux réalisés :

- 4 victoires (Rumilly, Blangy, Valréas, Espalion)
- 1 finale (Palavas Triplette)
- 1 demi-finale (La Talaudière).

Résultats Compétitions Internationales



Vice Championne du Monde Doublette Mixte
Vice-Championne du Monde Individuel



Médaille de Bronze Jeux Mondiaux
Doublette mixte

7 Championnats Internationaux en 2025
3 Podiums pas de titre



RESULTATS

Résultats aux CE Santa Susanna : bilan positif pour le Tir de précision avec le titre de Mickaël Bonetto.

Nous pouvions prétendre à gagner le titre aussi en triplète. Cela n'a pas été le cas en perdant en **finale contre l'Allemagne**. Cela reste **une contre performance** par rapport au niveau constaté de notre équipe sur la compétition.

Résultats CM Rome (Masculin) : le bilan est pleinement négatif. Pas de médaille ni en individuel ni en doublette

Résultats CM Rome : bilan très **positif avec 2 finales sur 2 possibles pour chacune des deux joueuses**. La finale de l'individuel féminin ne s'est pas jouée à grand-chose (2 boules...). La finale de la doublette a été plus compliquée avec deux joueuses qui ont dû jouer 1h30 après leur défaite respective. Un manque certain d'énergie, une difficulté à gérer ses émotions, un niveau de jeu adverse élevé sont des causes probables.

Résultats à Douai : contre-performance par rapport aux attendus (a minima une médaille) et à nos ambitions sur les deux compétitions.



ANALYSE DATA AU SERVICE DES COLLECTIFS – BILAN 2025

RESULTATS

<p>Triplette Vétérans - Europe</p> <p>Niveau de jeu moyen à 60/65 % pour la France comme ses adversaires</p>	<p>Triplette + TDP Masculins - Europe</p> <p>Dominants pendant la compétition mais nos adversaires nous ont égalé en finale (80%) Différence de projet de jeu entre le coach et les joueurs qui n'ont pas su le faire évoluer au cours de la partie.</p> <p>Performant au Tir de Précision, surtout dans les moments forts.</p>
<p>1x1 / 2x2 Fem / Masc / Mixte - Monde</p> <p>Nos joueuses et joueurs ne sont pas dans les niveaux de jeu attendus dans ces compétitions (80-85%). Nos adversaires principaux sont à ce niveau, sont plus réguliers, et le nombre de nations jouant à ce niveau est croissant.</p>	<p>Triplette + TDP Féminines - Monde</p> <p>8 joueuses qui ne sont pas au 80% attendus, certaines en sont loin. Toutes les nations progressent (pas que les nations asiatiques). Nous avons été en difficultés contre des nations qui ne sont pas dans les « favorites », il faut adapter le projet de jeu à l'adversaire.</p> <p>Loin du niveau attendu au Tir de Précision face à un niveau général plus homogène.</p>
<p>Triplette + TDP Espoirs Fem / Masc - Europe</p> <p>Féminines – Niveau de jeu meilleur que l'an passé mais moins imposantes et décisives dans le jeu. Gros échec au tir de précision.</p> <p>Masculins – Niveau de nos adversaires en progression mais nous avons joué les 75% moyen attendus, performants sur l'incidence de jeu. Tireur performant au Tir de Précision mais affaibli en parties.</p>	<p>Doublette + Triplette + TDP Jeunes Mixtes - Monde</p> <p>Niveau de jeu attendu à 75% mais ne suffit plus désormais avec des nations qui progressent vite. Jouer 4 boules par mène ne permet jamais de marquer, il faut en jouer 5 minimum.</p> <p>Formule de tir de précision ne permet pas la moindre analyse.</p>



BILAN SYNTHÈSE

Accompagnement physique et les soins

Accompagnement Physique :

Le positif : prise de conscience de l'importance de l'entretien physique au $\frac{3}{4}$ du collectif sénior ce qui est une réelle satisfaction.

Le négatif : le manque de rigueur sur la qualité des feedbacks (communication interne) demandés pour l'accompagnement et le suivi. Pour le reste des collectifs, il ne sert à rien de s'entêter à imposer un projet d'entretien et d'amélioration des qualités physiques à des joueurs qui soit s'entêtent dans leur pratique inadapté soit dans leur sédentarité. Ces derniers n'ont pas respecté le contrat signé en début d'année.

Propositions pour la suite :

- **Améliorer la qualité des retours** pour insister sur les notions de conscience ; de consistance et optimiser l'individualisation ;
- Faire un suivi à raison de deux séances par semaine pendant toute la période creuse et passer à une séance pendant la période estivale sauf pour les joueurs ou joueuses demandeuses de plus et ayant la capacité à percevoir la surcharge
- **Convaincre les récalcitrants** surtout chez les garçons car cela risque de poser un problème par la suite surtout si ceux qui travaillent ne sont pas récompensés pour leur engagement en voyant les « mauvais élèves » sélectionnés
- **Continuer à faire progresser le niveau de base fonctionnel de chacun.**

Les soins en Kinésithérapie et Ostéopathie en compétitions :

Le positif : il est à noter que les joueurs ont établi une **véritable relation de confiance**. Cela se traduit par leur facilité à revenir vers le référent en dehors et pendant les compétitions.

Le négatif : quelques réticences encore dans certains collectifs ou de certains publics

Propositions pour la suite : quelle organisation idéale pour optimiser les championnats :

- Bilan individuel sur table la veille de compétition pour faire le point sur l'état physique de chacun.
- Réveil musculaire de 20 min avant le petit déjeuner qui doit être 1H30 minimum avant la première partie
- Récupération active en groupe si l'établissement possède une salle de sport ou un endroit suffisamment grand et calme
- Soins sur table si nécessaire pour les douleurs ou problèmes identifiés dans la journée.



BILAN SYNTHÈSE

Accompagnement Plan de Performance individuel

Le positif : prise de conscience de l'importance et du besoin d'un accompagnement à 360°.

Le négatif : la faible implication et de constance dans l'approche mentale (l'identité sportive et appartenance sociale, la motivation : intrinsèque et extrinsèque (compétence, autonomie, appartenance sociale), l'activation (fixation d'objectifs dès le début de la saison, ajustement au cours de l'année., bilan fin 2025 et début 2026, la gestion des émotions et la régulation pendant les temps de compétitions, la courbe d'éveil en U inversé (Yerkes et Dodson) et la confiance en soi.

Propositions pour la suite : Poursuivre le travail afin de réajuster les PPI avec tous les joueuses et joueurs du collectif France

Cet accompagnement prendra la forme :

- **Un entretien formel**, sous forme de libre association. L'idée générale est d'avoir une photo du profil de de l'athlète, à un instant T sur ses représentations, ses motivations et l'image qu'il a de lui. Ce temps nécessite environ **trois heures d'entretiens sur un cycle pouvant aller jusqu'à 3 séances par personne.**
- **Un entretien semi-directif de 45 min à 1h15 maxi.** Ces moments sont définis à espaces réguliers et ils constituent le cœur de l'accompagnement. Ils sont **couplés avec des échanges de régulations informels lors des compétitions, avant pendant et après.** A l'approche de la compétition (environ trois mois), ils sont quasiment hebdomadaires.
- **Un entretien directif avec le directeur sportif et le sélectionneur de la catégorie.** Le temps estimé est d'une heure, une fois par an.
- **Deux entretiens de suivi de saison dans le cadre de la fixation d'objectifs :**
 - Principalement pendant les temps de compétitions : championnat, nationaux, masters, coupe de France, Trophées des villes. Ces événements permettent la rencontre de plusieurs membres du collectif sur un même temps, réduisant considérables les coûts.
 - Des séances hors compétition sur du travail spécifique : imagerie mentale, séances spécifiques terrains (une dizaine en 2024/25)
 - D'une aide à la gestion de plan de carrière, très prisée par les sportifs (actuellement quatre hommes et trois femmes du collectif)



RESUME BILAN SYNTHESE

**Le bilan est négatif... Le talent ne suffit plus. Il ne fait plus gagner une compétition internationale.
Prise de conscience : si rien ne change nous ne gagnerons plus (dans l'immédiat...)**

LE NIVEAU DE JEU :

- ✓ Sur les mondiaux, nos joueuses et joueurs ne sont **pas dans les niveaux de jeu attendus** dans ces compétitions (80-85%)
- ✓ Nos **adversaires principaux sont à ce niveau et sont plus réguliers**
- ✓ Le **nombre de nations** jouant à ce niveau est **croissant**.

LES ATHLETES :

- ✓ **Porter son projet et ses objectifs** : manque d'implication, d'exigence, de rigueur, de constance/de régularité
- ✓ **Comportement** : problématique **d'état d'esprit, d'engagement** pour faire briller la discipline
- ✓ Problématique de la **culture de l'entraînement**

LES STAFFS :

- ✓ **Problématique de communication interne** dans le fonctionnement de la cellule de performance (non interconnectés)
- ✓ **Manque d'accompagnement** efficient sur les nationaux
- ✓ **Manque de légitimité** par l'expérience et certaines compétences

Alors oui certaines nations ont une approche très professionnelle de la pratique mais d'autres nations européennes performant...

Que faire? Comment s'entraîner et s'entraîner efficacement ? Comment s'impliquer plus régulièrement dans tous les facteurs de la performance? Comment mieux gérer notamment le mental et les émotions ? comment tenir nos athlètes au top niveau dans le contexte national de compétitions et bien se préparer pour les échéances internationales?



QUELLES EVOLUTIONS ET PERSPECTIVES

Réduire les collectifs pour centraliser les moyens humains, temporels et financiers pour augmenter **le suivi d'entraînement individualisé**

Recentrer notre participation que sur certains nationaux

Sanctuariser un temps **de préparation terminale un à deux mois avant** la compétition internationale

Mettre en place la **dynamique de l'entraînement en adéquation avec les attendus du niveau international** en affinant l'évaluation objective des athlètes; Amener les athlètes à la réflexion : c'est quoi s'entraîner ? Quel process ?

Créer les conditions d'affrontement plus régulièrement : se servir des nations présentes sur notre territoire sur certains moments de la saison pour les rencontrer (Thaïlande, Madagascar, Italie...)

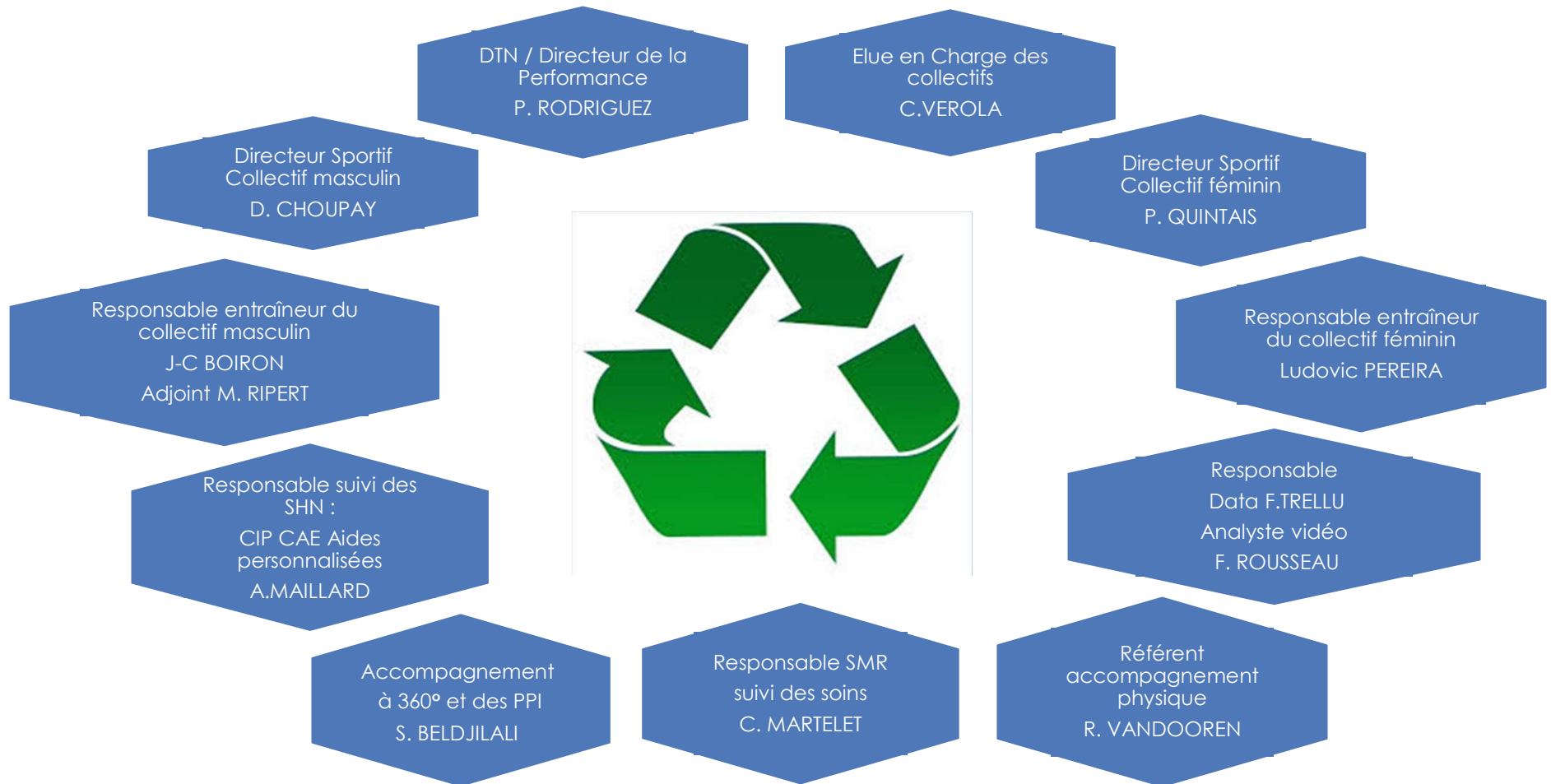
Créer les conditions (process) de **l'interconnectivité** dans la cellule de performance

Accentuer **l'approche mentale** de la haute performance

Trouver des personnes ressources amenant **l'expérience de la haute performance en Pétanque**



La cellule de performance / Organigramme collectifs seniors 2026





Les compétitions internationales 2026



18 - 21 Juin

5ème CE Individuel : Masculin/Féminin

Lorca (Murcia), Espagne



18 - 21 Juin

3ème CE Doublettes : Masculin/Féminin/Mixte

Lorca (Murcia), Espagne



17 - 20 Septembre

Championnats du monde Triplettes masculin

Kuala Lumpur - Malaisie



03 - 06 Octobre

14ème CE Triplettes/Tir de Précision : Juniors

Athènes, Grèce



03 - 06 Octobre

14ème CE Triplettes/Tir de Précision : Espoirs

Athènes, Grèce



08 - 11 Octobre

12ème CE Triplettes/Tir de Précision : Féminin

Athènes, Grèce

+ les Jeux Méditerranéens du 22 au 25 août 2026 à Taranto
Formule : doublette et tir de précision féminin et masculin



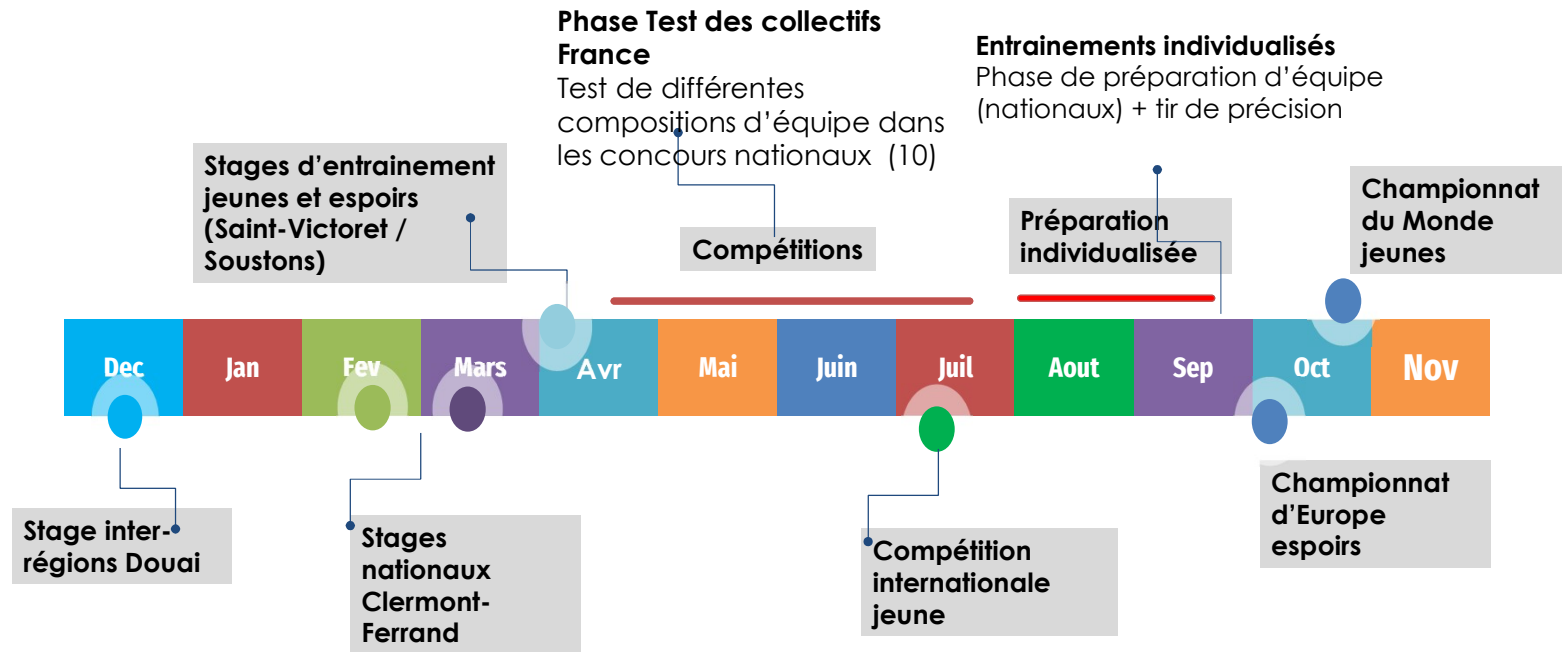
HAUT NIVEAU

COLLECTIFS JEUNES ET ESPOIRS

BILAN ET PERSPECTIVES



Planning des collectifs France Jeunes et Espoirs 2025



Sélection pour entrer dans les collectifs France

1. Evaluer les joueurs (points + /points - : technique, stratégie, mental, esprit collectif),
2. Mieux les connaître à travers des entretiens individuels (environnement, équilibre sport-scolaire, leviers motivationnels, ambition)

Confrontation internationale

Préparation à la nouvelle formule mixte des championnats du Monde.



Les critères de sélection pour l'accès aux équipes de France puis sélection à la compétition internationale



Critères sportifs

- Palmarès sur les compétitions de référence : championnats de France, nationaux, championnats des clubs
- Stats et évaluation sur les stages de sélection - d'entraînement
- Résultats et stats sur les compétitions de préparation en équipe de France
- Marge de progression du sportif



Critères projet global du sportif

- temps consacré à la pratique, engagement
- ambitions sportives
- équilibre socio-professionnel
- respect de la charte équipe de France (exemplarité, fair play...)



Complémentarité d'équipe

Sur l'aspect technique (poste) et vie de groupe



Les critères de performance



Les critères de performance s'appuient sur la déclinaison de l'ensemble des 4 grandes compétences :

- **Capacité à l'affrontement** : analyse stratégique, lecture de jeu, connaissance des points forts et faibles de son équipe et de l'équipe adverse
- **Techniques** : maîtrise des différentes techniques
- **Capacité à évoluer en équipe**, à bien communiquer
- **Gestion physique et mentale** : condition physique, gestion de la compétition, gestion des émotions...



Critères chiffrés de référence

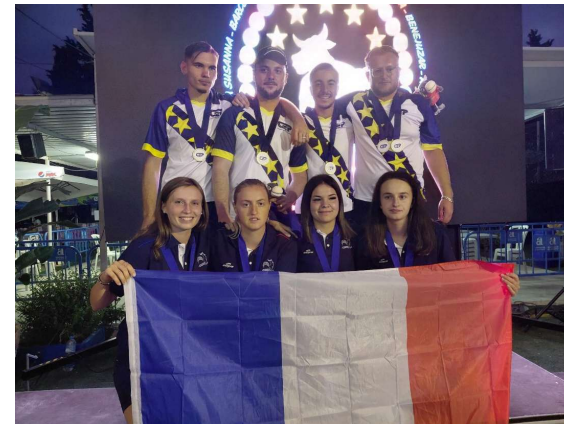
la base de 75% d'intensité jouée à son poste de prédilection est un attendu de performance pour l'équipe de France.

Bilan

Championnat du Monde à Isla Cristina - Jeunes Championnat d'Europe à Benejuzar - Espoirs



2 médailles d'OR
Triplette Espoir Masculin
Tir de précision Espoir
Masculin



**2 médailles de
Bronze**
Triplette mixte Jeunes
Triplette Espoir Féminin





Les points forts de la préparation et des championnats



La planification annuelle du système de sélection puis de la préparation. Préparation conséquente sur des compétitions nationales en testant plusieurs compositions.



Compétition internationale prépondérante (pour le collectif jeunes)



Groupe réduit des collectifs France (espoirs) pour centraliser l'accompagnement et les moyens sur les sages et compétitions



Cohésion des groupes France joueurs et joueurs-staff (notamment avec des outils mis en place: briefing-débriefing / entretiens individuels / temps off hors terrain pour favoriser les liens et le projet commun



Suivi prépa physique individualisé (jeunes) – via Marion
Suivi médical individuel (espoir féminin) – via Chrystelle



Les points d'amélioration et les perspectives



Le niveau technique au poste de pointeur est souvent en dessous des adversaires les plus redoutables.



Axes d'entraînement plus important à consacrer à la pure technique, à la répétition, à l'adaptation. Culture de l'entraînement à modifier dans l'état d'esprit.



Les phases de confrontation de haut niveau sont encore rares malgré la nouvelle compétition internationale jeunes



Créer les conditions d'affrontement plus régulièrement. Se déplacer à l'international.
Confronter nos joueurs entre les collectifs.



La phase et le suivi d'entraînement est limité à 2 ou 3 stages ainsi qu'un suivi à distance.



Centraliser les moyens humains, temporels et financiers pour augmenter le suivi d'entraînement collectif et individualisé



Difficulté de gestion mentale du championnat international



En lien avec la mise en place des confrontations de haut niveau (point 2) et proposition de préparation mentale



www.ffpjp.org

www.ffpjp.org